



**АДМИНИСТРАЦИЯ КОЛЬЧУГИНСКОГО МУНИЦИПАЛЬНОГО
ОКРУГА ВЛАДИМИРСКОЙ ОБЛАСТИ
ПОСТАНОВЛЕНИЕ**

От 06.04.2026

№ 523

Об установлении публичного сервитута

В соответствии с главой V.7. Земельного кодекса Российской Федерации, Постановлением Правительства Российской Федерации от 24.02.2009 № 160 «О порядке установления охранных зон объектов электросетевого хозяйства и особых условий использования земельных участков, расположенных в границах таких зон», на основании ходатайства акционерного общества «Объединенные региональные электрические сети – Владимирская область» (далее – АО «ОРЭС-Владимирская область») от 19.01.2026 № 113-66-95, руководствуясь Уставом Кольчугинского муниципального округа Владимирской области, администрация Кольчугинского муниципального округа **п о с т а н о в л я е т**:

1. Установить публичный сервитут в интересах АО «ОРЭС-Владимирская область» (ИНН 3329038170) в целях эксплуатации существующих объектов электросетевого хозяйства местного значения КТП, ул. Луговая, г. Кольчугино в отношении земельного участка с кадастровым номером 33:18:000604:223, местоположением: Владимирская область, м.р-н Кольчугинский, г.п. город Кольчугино, г Кольчугино, ул Луговая, з/у 11А.

2. Утвердить границы публичного сервитута (прилагаются).

3. Установить срок действия публичного сервитута: 49 (сорок девять) лет со дня внесения сведений о нем в Единый государственный реестр недвижимости.

4. Установить, что срок, в течение которого использование земельных участков (его части) (или) расположенного на нем объекта недвижимого имущества в соответствии их разрешенным использованием будет невозможно или существенно затруднено в связи с осуществлением сервитута не установлен.

5. Определить Порядок установления зон с особыми условиями использования территорий и содержания ограничений прав на земельные участки в границах таких зон в соответствии с Постановлением Правительства Российской Федерации от 24.02.2009 № 160.

6. АО «ОРЭС-Владимирская область» до начала работ на земельном участке с кадастровым номером 33:18:000604:223 обязано заключить соглашение об осуществлении публичного сервитута с правообладателями земельного участка в случаях и в порядке, предусмотренных Земельным кодексом Российской Федерации.

7. Установить обязанность АО «ОРЭС-Владимирская область» привести земельные участки в состояние, пригодное для их использования в соответствии с разрешенным использованием, в срок не позднее чем через три месяца после завершения строительства, капитального или текущего ремонта, реконструкции, эксплуатации, консервации, сноса инженерного сооружения, для размещения которого установлен сервитут.

8. Управлению имущественных и земельных отношений в течение пяти рабочих дней со дня принятия настоящего постановления:

8.1. Разместить настоящее постановление на официальном сайте администрации Кольчугинского муниципального округа;

8.2. Направить копию постановления в орган регистрации прав;

8.3. Направить копию постановления, сведения о лицах, являющихся правообладателями земельных участков, обладателю публичного сервитута.

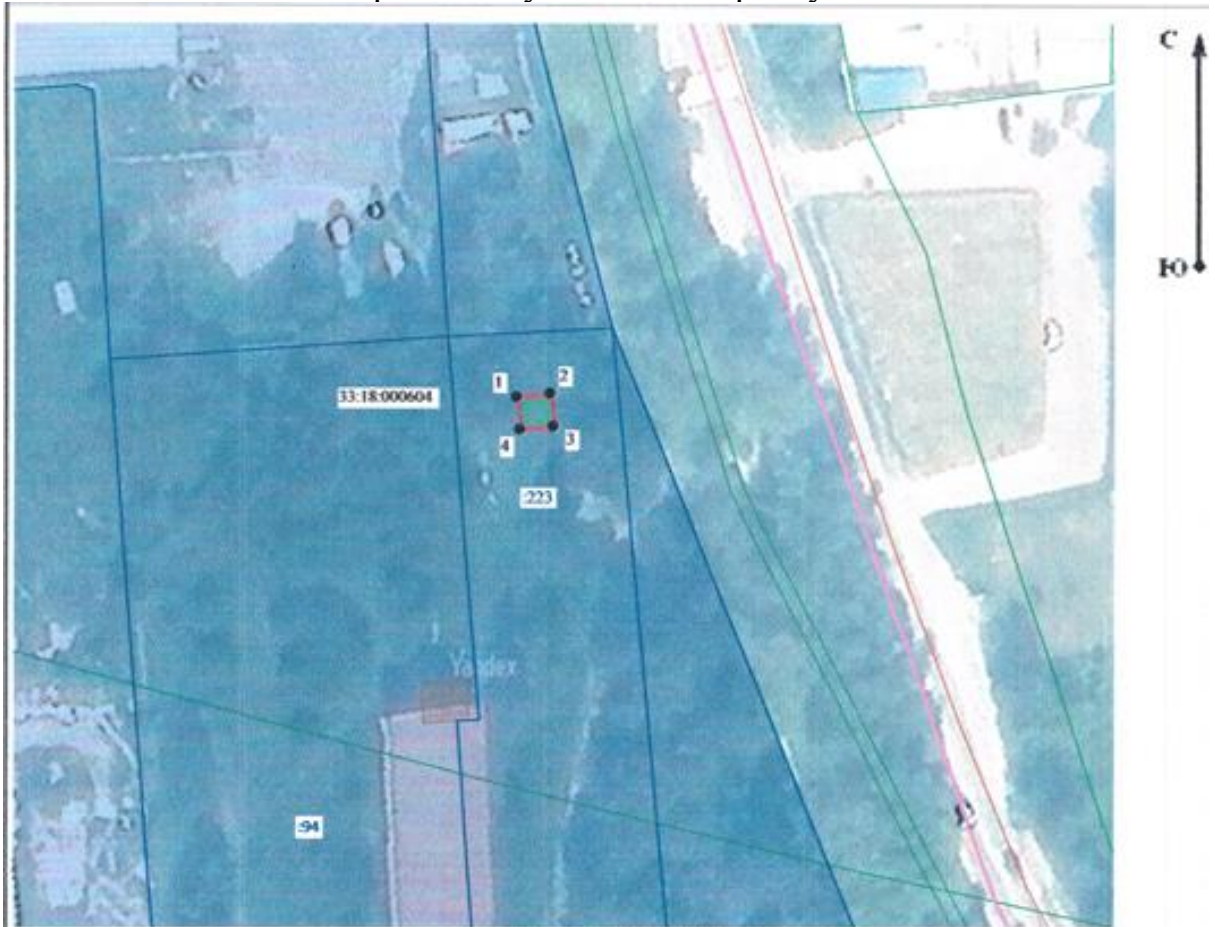
9. Контроль за исполнением настоящего постановления возложить на главу округа.

10. Настоящее постановление вступает в силу со дня его принятия.

Глава округа









А.Ю. Андрианов

Границы публичного сервитута



Масштаб 1:1 000

Используемые условные знаки и обозначения:

-  7 - Образованная точка, сведения о которой позволяют однозначно определить ее местоположение
-  - вновь образованная часть границы, сведения о которой достаточны для определения ее местоположения
-  - Граница кадастрового квартала
-  - Границы земельных участков, имеющиеся в ЕГРН сведения о которых достаточны для определения их местоположения
-  - Границы объектов капитального строительства, имеющиеся в ЕГРН сведения о которых достаточны для определения их местоположения
-  - КТП ул. Луговая, г. Кольчугино
-  - ЗОУИТ
-  - Кадастровый квартал

 - Кадастровый номер земельного участка в границах которого располагается сервитут (КН 33:18:000604:223, площадь пересечения 25 кв.м.)

Подпись _____

Дата « 20 » 10 20 25 г.

Место для оттиска печати (при наличии) лица, составившего описание местоположения границ объекта

