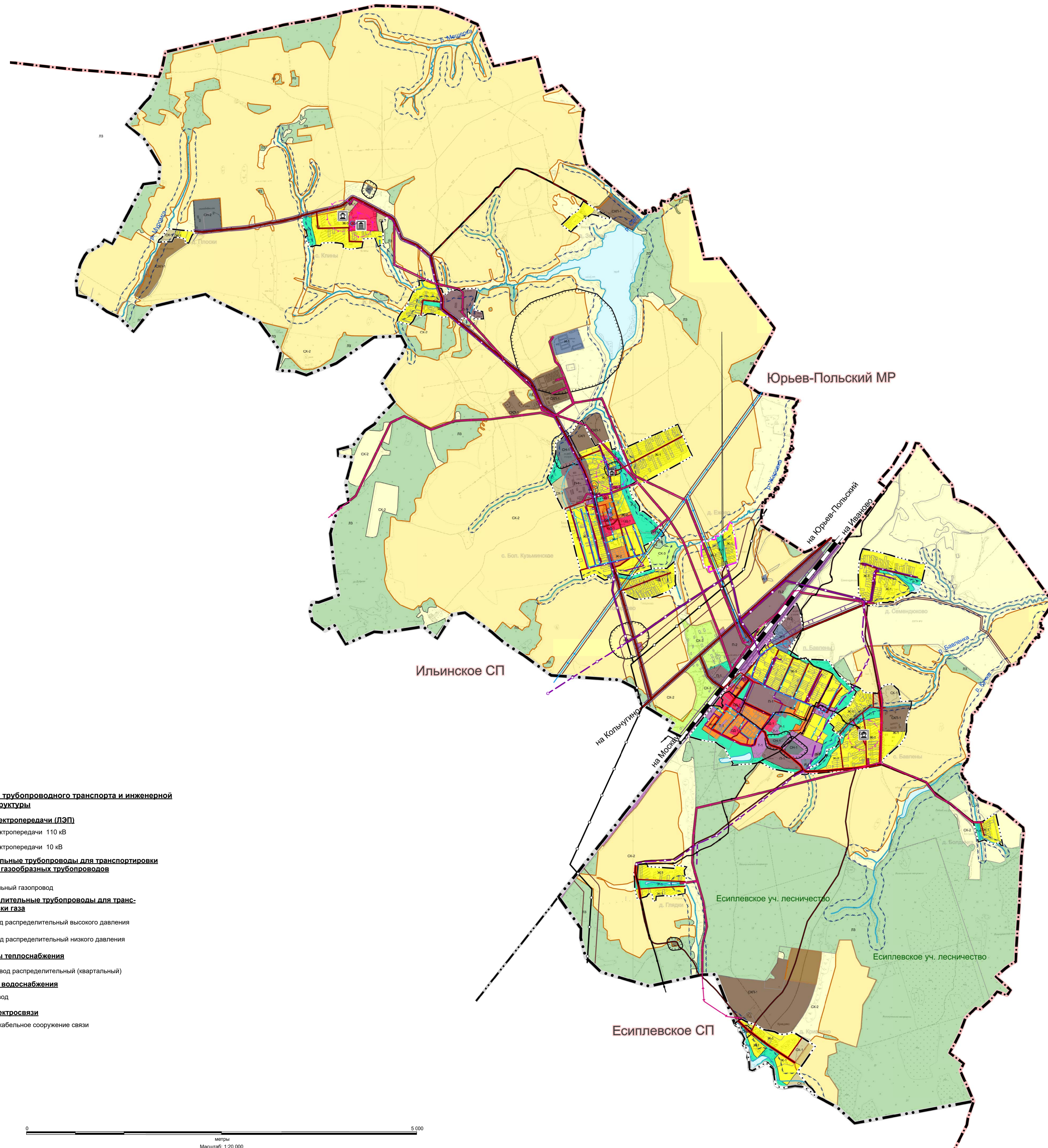
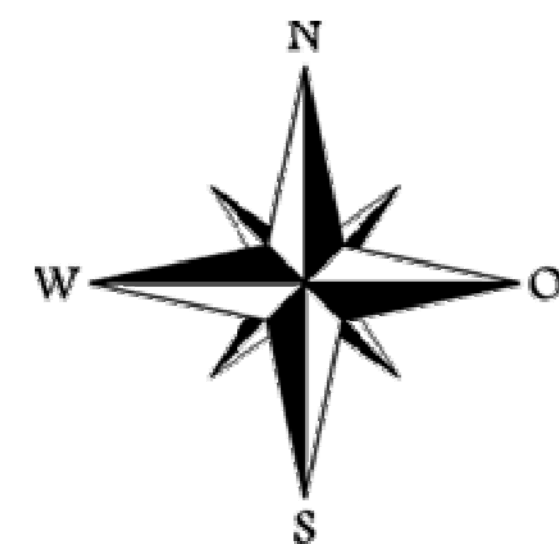




Проект внесения изменений в план землепользования и застройки муниципального образования - Бавленское сельское поселение Кольчугинского муниципального района Владимирской области

Карта градостроительного зонирования с зонами с особыми условиями использования территории
М 1: 20 000



Условные обозначения

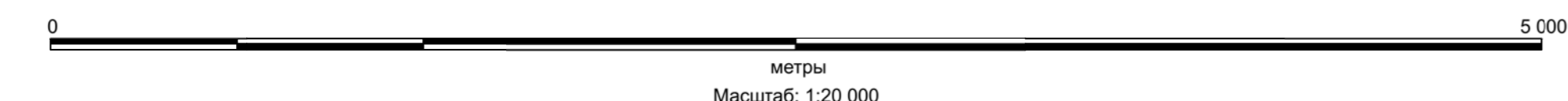
- План. Сущ.
- Границы единиц административно-территориального деления Российской Федерации**
 - Граница муниципального района
 - Граница сельского поселения
 - Граница населенного пункта
 - Железнодорожные пути**
 - Железнодорожный путь общего пользования
 - Объекты автомобильного транспорта**
 - Автомобильные дороги регионального или межмуниципального значения
 - Автомобильные дороги местного значения
 - Улично-дорожная сеть сельского населенного пункта**
 - Главная улица
 - Улица в жилой застройке
 - Поверхностные водные объекты**
 - Водоток (река, ручей, канал)
 - Водоём (озеро, пруд, обводнённый карьер, водохранилище)
 - Территориальные зоны**
 - Зона застройки индивидуальными жилыми домами и малоэтажными жилыми домами блокированной застройки (Ж)
 - Зона малоэтажной (до 4-х этажей) многоквартирной жилой застройки (Ж-2)
 - Общественно-деловая зона, зона размещения объектов социального бытового и амбулаторно-поликлинического обслуживания населённых пунктов, объектов предпринимательства, объектов образования и просвещения (ОД-1)
 - Зона производственных и коммунально-складских объектов V-IV кат. (СЗ3 до 100 м) (П-1)
 - Зона производственных и коммунально-складских объектов III кат. (СЗ3 до 300 м) (П-2)
 - Зона транспорта (Т-1)
 - Зона инженерной инфраструктуры (И-1)
 - Зона мест отдыха общего пользования, парков, городских лесов, скверов, бульваров (Р-1)
 - Зона сельскохозяйственного использования (в границе населённого пункта) (СХ-1)
 - Зона сельскохозяйственного назначения (за границей населённого пункта) (СХ-2)
 - Зона ведения садоводства и огородничества (СХ-3)
 - Зона сельскохозяйственного производства (СХП-1)
 - Зона размещения кладбищ (СН-1)
 - Зона специального назначения (СН-2)
 - Зоны, на которые не устанавливается градостроительный регламент
 - Земли лесного хозяйства, земли с особо охраняемой природной территорией регионального назначения (ЛЗ)

Объекты трубопроводного транспорта и инженерной инфраструктуры

- План. Сущ.
- Линии электропередачи (ЛЭП)**
 - Линия электропередачи 110 кВ
 - Линия электропередачи 10 кВ
 - Магистральные трубопроводы для транспортировки жидких и газообразных трубопроводов**
 - Магистральный газопровод
 - Распределительные трубопроводы для транспортировки газа**
 - Газопровод распределительный высокого давления
 - Газопровод распределительный низкого давления
 - Объекты теплоснабжения**
 - Теплопровод распределительный (квартирный)
 - Объекты водоснабжения**
 - Водопровод
 - Сети электросвязи**
 - Линейно-кабельное сооружение связи

Зоны с особыми условиями использования территории

- План. Сущ.
- Санитарно-защитная зона предприятий, сооружений и иных объектов
 - Санитарный разрыв транспортной инфраструктуры
 - Охранная зона инженерной инфраструктуры
 - Первый пояс зоны санитарной охраны источника водоснабжения
 - Второй пояс зоны санитарной охраны источника водоснабжения
 - Третий пояс зоны санитарной охраны источника водоснабжения
 - Территории особо ценных продуктивных сельскохозяйственных угодий
 - Водоохранные зоны**
 - Водоохранная зона
 - Зоны охраны объектов культурного наследия (памятников истории и культуры) народов Российской Федерации**
 - Защитная зона объекта культурного наследия



		МК 03283000367200000340001	
		Проект внесения изменений в план землепользования и застройки муниципального образования - Бавленское сельское поселение Кольчугинского муниципального района Владимирской области	
Изм.	Форм.	Дейт.	Введ.
1/01	1/01	1/01	1/01
Разраб.	Согласов.		
		Лист	Всего
		ПЗЗ	2 4
Карта градостроительного зонирования с зонами с особыми условиями использования территории		ОАО "РусПроект"	
М 1: 20 000		2020 г.	