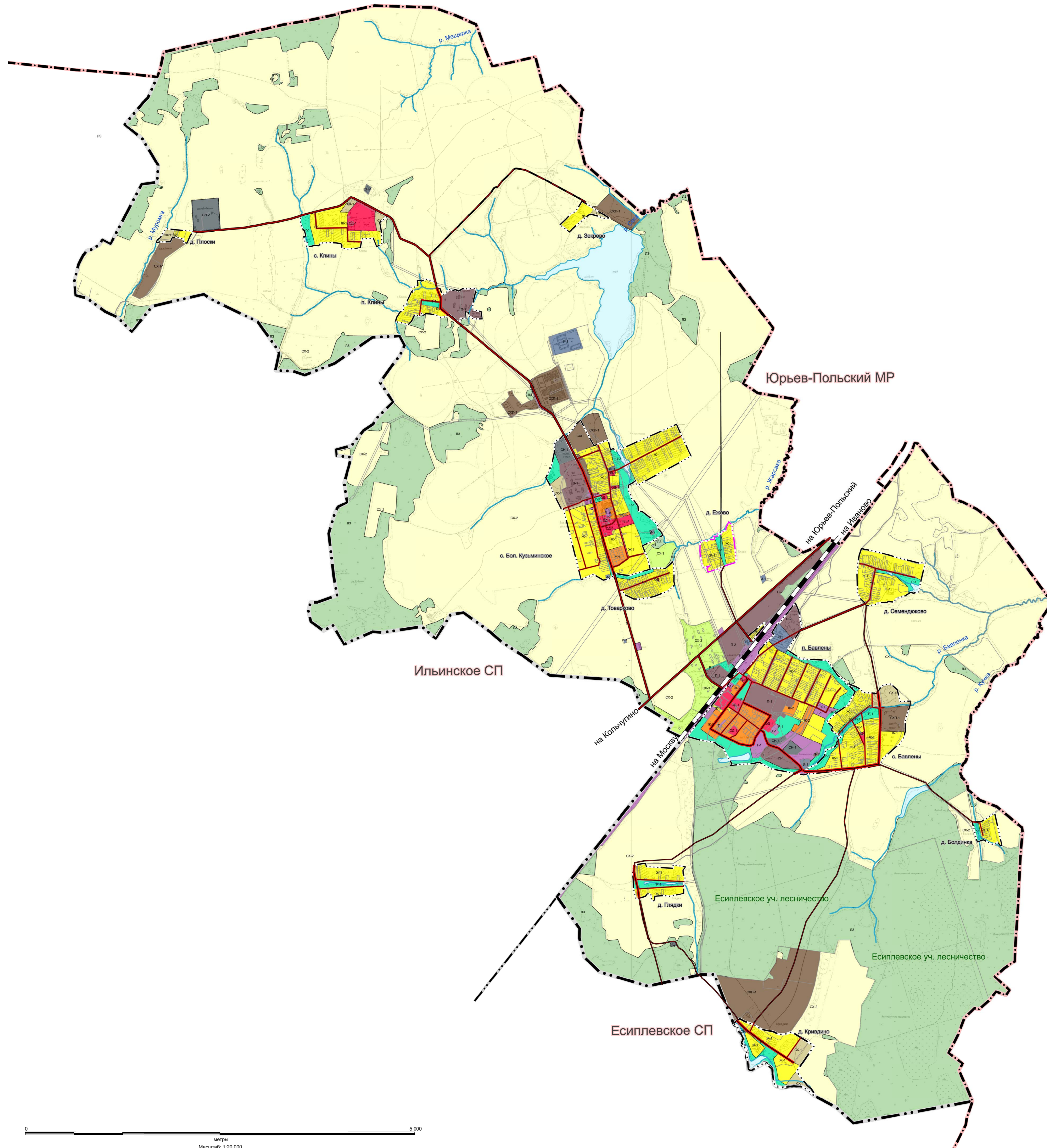
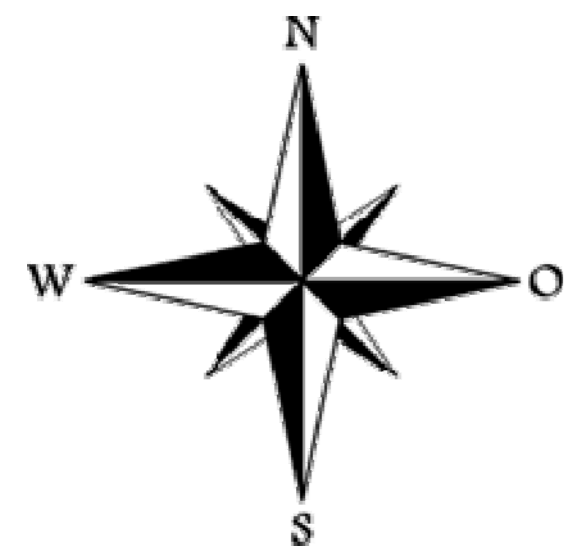




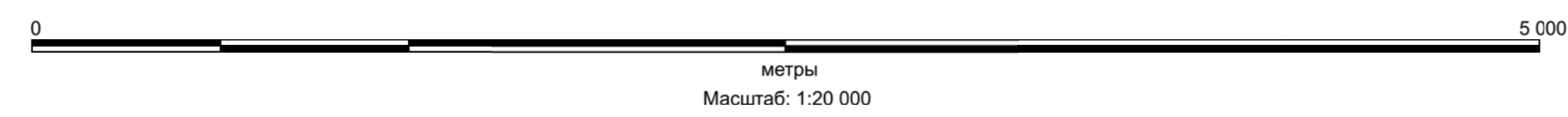
Проект внесения изменений в план землепользования и застройки муниципального образования - Бавленское сельское поселение Кольчугинского муниципального района Владимирской области

Карта градостроительного зонирования
М 1: 20 000



Условные обозначения

- План. Сущ.
- Границы единиц административно-территориального деления Российской Федерации**
 - Граница муниципального района
 - Граница сельского поселения
 - Граница населенного пункта
 - Железнодорожные пути**
 - Железнодорожный путь общего пользования
 - Объекты автомобильного транспорта**
 - Автомобильные дороги регионального или межмуниципального значения
 - Автомобильные дороги местного значения
 - Улично-дорожная сеть сельского населенного пункта**
 - Главная улица
 - Улица в жилой застройке
 - Поверхностные водные объекты**
 - Водоток (река, ручей, канал)
 - Водоём (озеро, пруд, обводнённый карьер, водохранилище)
 - Территориальные зоны**
 - Зона застройки индивидуальными жилыми домами и малоэтажными жилыми домами блоковой застройки (Ж-1)
 - Зона малоэтажной (до 4-х этажей) многоквартирной жилой застройки (Ж-2)
 - Общественно-деловая зона, зона размещения объектов социального, бытового и амбулаторно-поликлинического обслуживания населения, зона объектов предпринимательства, объектов образования и просвещения (ОД-1)
 - Зона производственных и коммунально-складских объектов V-IV кат. (СЗЗ до 100 м) (П-1)
 - Зона производственных и коммунально-складских объектов III кат. (СЗЗ до 300 м) (П-2)
 - Зона транспорта (Т-1)
 - Зона инженерной инфраструктуры (И-1)
 - Зона мест отдыха общего пользования, парков, городских лесов, садов, скверов, бульваров (Р-1)
 - Зона сельскохозяйственного использования (в границе населенного пункта) (СХ-1)
 - Зона сельскохозяйственного назначения (за границей населенного пункта) (СХ-2)
 - Зона ведения садоводства и огородничества (СХ-3)
 - Зона сельскохозяйственного производства (СХП-1)
 - Зона размещения кладбищ (СН-1)
 - Зона специального назначения (СН-2)
 - Зоны, на которые не устанавливается градостроительный регламент
 - Земли лесного хозяйства, земли с особо охраняемой природной территорией регионального назначения (ЛЗ)



		МК 03283000367200000340001	
		Проект внесения изменений в план землепользования и застройки муниципального образования - Бавленское сельское поселение Кольчугинского муниципального района Владимирской области	
Изм.	Форм.	Дата	Внес.
Ген.	Утверд.		
Разраб.	Глубина		
		Лист	Всего
		ПЗЗ	1 4
		Карта градостроительного зонирования М 1: 20 000	
И. Контр.	Кодовая	ОАО "РусПроект" 2020 г	