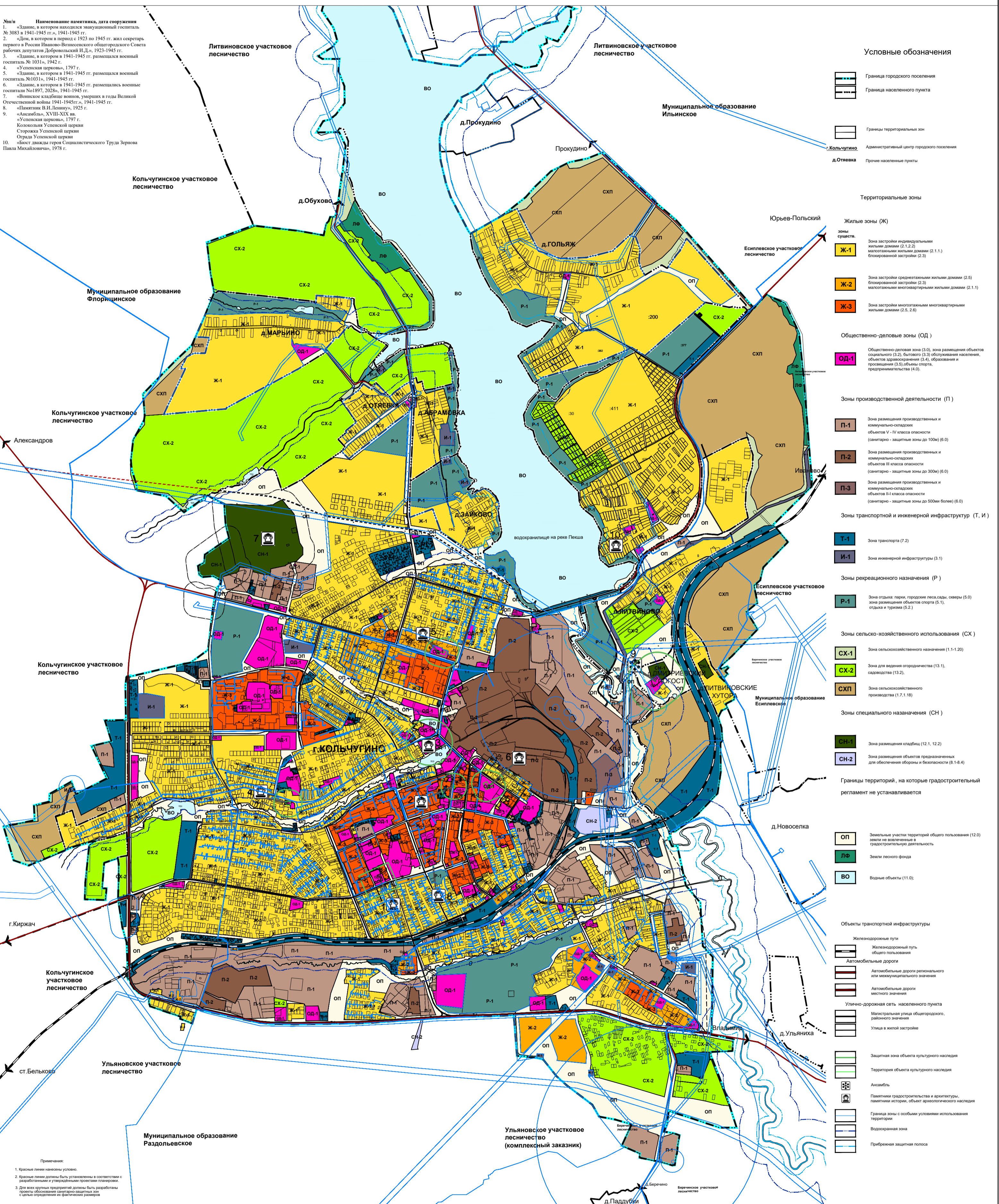


г. КОЛЬЧУГИНО

Карта градостроительного зонирования м 1:15000

Внесение изменений в графическую часть Правил землепользования и застройки муниципального образования город Кольчугино (городское поселение) Кольчугинского района

- Мп/п** **Наименование памятника, дата сооружения**
1. «Здание, в котором находился эвакуационный госпиталь № 3083 в 1941-1945 гг.», 1941-1945 гг.
 2. «Дом, в котором в период с 1923 по 1945 гг. жил секретарь первого в России Иваново-Вознесенского областного Совета рабочих депутатов Добровольский И.Д.», 1923-1945 гг.
 3. «Здание, в котором в 1941-1945 гг. размещался военный госпиталь № 1031», 1942 г.
 4. «Успенская церковь», 1797 г.
 5. «Здание, в котором в 1941-1945 гг. размещался военный госпиталь № 1031», 1941-1945 гг.
 6. «Здание, в котором в 1941-1945 гг. размещался военный госпиталь № 1897, 2028», 1941-1945 гг.
 7. «Воинские кладбища воинов, умерших в годы Великой Отечественной войны 1941-1945 гг.», 1941-1945 гг.
 8. «Памятник В.И. Ленину», 1925 г.
 9. «Ансамбль, XVIII-XIX вв. Успенская церковь», 1797 г. Колокольня Успенской церкви Сторожа Успенской церкви Ограда Успенской церкви
 10. «Бюст дважды героя Социалистического Труда Зернова Павла Михайловича», 1978 г.



- Условные обозначения**
- Граница городского поселения
 - Граница населенного пункта
 - Границы территориальных зон
 - Административный центр городского поселения
 - Прочие населенные пункты
- Территориальные зоны**
- Жилые зоны (Ж)**
- Ж-1** Зона застройки индивидуальными жилыми домами (2.1.2) малоточными жилыми домами (2.1.1) блоковой застройки (2.3)
 - Ж-2** Зона застройки среднеточными жилыми домами (2.5) малоточными многоквартирными жилыми домами (2.1.1)
 - Ж-3** Зона застройки многоэтажными многоквартирными жилыми домами (2.5, 2.6)
- Общественно-деловые зоны (ОД)**
- ОД-1** Общественно-деловая зона (3.0), зона размещения объектов социального (3.2), бытового (3.3) обслуживания населения, объектов здравоохранения (3.4), образования и просвещения (3.5), объектов спорта, предпринимательства (4.0)
- Зоны производственной деятельности (П)**
- П-1** Зона размещения производственных и коммунально-складских объектов V - IV класса опасности (санитарно - защитные зоны до 100м) (6.0)
 - П-2** Зона размещения производственных и коммунально-складских объектов III класса опасности (санитарно - защитные зоны до 300м) (6.0)
 - П-3** Зона размещения производственных и коммунально-складских объектов II-I класса опасности (санитарно - защитные зоны до 500м и более) (6.0)
- Зоны транспортной и инженерной инфраструктур (Т, И)**
- Т-1** Зона транспорта (7.2)
 - И-1** Зона инженерной инфраструктуры (3.1)
- Зоны рекреационного назначения (Р)**
- Р-1** Зона отдыха: парки, городские леса, сады, скверы (5.0) зона размещения объектов спорта (5.1), отдыха и туризма (5.2)
- Зоны сельскохозяйственного использования (СХ)**
- СХ-1** Зона сельскохозяйственного назначения (1.1-1.20)
 - СХ-2** Зона для ведения огородничества (13.1), садоводства (13.2)
 - СХП** Зона сельскохозяйственного производства (1.7, 1.8)
- Зоны специального назначения (СН)**
- СН-1** Зона размещения кладбищ (12.1, 12.2)
 - СН-2** Зона размещения объектов предназначенных для обеспечения обороны и безопасности (8.1-8.4)
- Границы территорий, на которые градостроительный регламент не устанавливается**
- ОП** Земельные участки территорий общего пользования (12.0) земли не включенные в градостроительную деятельность
 - ЛФ** Земли лесного фонда
 - ВО** Водные объекты (11.0)
- Объекты транспортной инфраструктуры**
- Железнодорожные пути
 - Железнодорожный путь общего пользования
 - Автомобильные дороги
 - Автомобильные дороги регионального или межмуниципального значения
 - Автомобильные дороги местного значения
 - Улично-дорожная сеть населенного пункта
 - Магистральная улица общегородского, районного значения
 - Улицы в жилой застройке
 - Защитная зона объекта культурного наследия
 - Территория объекта культурного наследия
 - Ансамбль
 - Памятники градостроительства и архитектуры, памятник истории, объект археологического наследия
 - Граница зоны с особыми условиями использования территории
 - Водоохранная зона
 - Прибрежная защитная полоса

Примечания:

1. Красные линии нанесены условно.
2. Красные линии должны быть установлены в соответствии с разработанными и утвержденными проектами планировки.
3. Для всех крупных предприятий должны быть разработаны планы обременения санитарно-защитной зоной с четким определением их фактических размеров

Заказчик: МКУ "Управление строительства, архитектуры и жилищно-коммунального хозяйства Кольчугинского района"				Владимирская область, муниципальное образование город Кольчугино (городское поселение)				
Им.	Кол.уч.	Лист	№ док.	Подп.	Дата	Стадия	Лист	Листов
Нач. отдела	Степанова Н.В.					ПЗЗ	1	1
ГИП	Юрская О.Н.					ООО "Гарантия"		
Архитектор	Варганова А.В.					Карта градостроительного зонирования м 1:15000		