

## ПАСПОРТ ИНВЕСТИЦИОННОЙ ПЛОЩАДКИ № 18

Название площадки	Владимирская область, Кольчугинский район, МО Бавленское сельское поселение, п. Бавлены, ул. Мира, д. 4, 4а, 4б, 5, 5а
Местонахождение площадки (субъект федерации, муниципальное образование, город, район)	Владимирская область, Кольчугинский район, МО Бавленское сельское поселение, п. Бавлены, ул. Мира, д. 4, 4а, 4б, 5, 5а
Ситуационный план (место размещения в границах муниципального образования) и копия из генерального плана с указанием площадки (Приложения)	Владимирская область, Кольчугинский район, МО Бавленское сельское поселение, п. Бавлены, ул. Мира, д. 4, 4а, 4б, 5, 5а Схема расположения прилагается (кадастровые номера 33:03:000911:29, 33:03:000911:30, 33:03:000911:31, 33:03:000911:32, 33:03:000911:33).
<b>Основные сведения о площадке</b>	
Контактное лицо (должность, Ф.И.О., телефон, e-mail)	Государственное бюджетное учреждение «Управление административными зданиями администрации Владимирской области» <a href="#">Скачков Альберт Валерьевич</a> (4922) 32-52-40
Площадь (кв. м или га)	0,21 га, 0,32 га, 0,72 га, 0,49 га, 0,29 га
Категория земель (сельскохозяйственного назначения, земли промышленности, земли населённых пунктов, другое)	Земли поселений (земли населённых пунктов)
Форма владения землей и зданиями (собственность, аренда, другая)	Государственная (неразграниченная)
Возможность расширения (да, нет)	Нет
Ограничения по использованию площадки	Отсутствуют
Земельные вопросы, требующие урегулирования при предоставлении земельного участка	Нет
Близлежащие значимые производственные объекты (промышленные, сельскохозяйственные, иные) и расстояние до них (метров или км)	Расстояние до областного центра 85 км, до жилой застройки 4 км, до промышленных предприятий – 4,3 км

<b>Удаленность (в км) участка от:</b>	
г. Москва	190 км
г. Владимир	85 км
близлежащего центра другого субъекта федерации (название)	г. Нижний Новгород – 310 км г. Иваново – 150 км
центра муниципального образования, в котором находится площадка (название)	Муниципальное образование город Кольчугино В черте города
близлежащего города (название)	г. Юрьев-Польский - 29 км
автомагистрали	ФАД М7 «Волга» -78 км ФАД М8 «Холмогоры» - 87 км
железной дороги (название станции)	Северная ж/д ветка «Бельково-Иваново» 0,3 км. Станция – 1,2 км.
аэропорта (название)	г. Москва – 180 км г. Нижний Новгород – 310 км г. Иваново – 150 км

<b>Основные параметры зданий и сооружений, расположенных на площадке</b>						
Наименование здания, сооружения	Площадь	Этажность	Высота этажа	Строительный материал конструкций	Состояние, степень износа, %	Возможность расширения
Учебный корпус № 1	1449,5	2	3,26 м	Фундамент-бутовый; Перекрытия - ж/бетонные; Крыша-шиферная. Стены-кирпичные	удовлетворительное	нет
Учебный корпус №2	1247,8	2	2,70 м	Фундамент - бетонные блоки; Стены - панельные; Перекрытия - ж/бетонные; Крыша – совмещенная	удовлетворительное	нет
Учебно-производственные мастерские	2170	1	3,20, 3,85 м.	Фундамент - бетонные блоки; Стены - панельные; Перекрытия - ж/бетонные; Крыша – совмещенная	удовлетворительное	нет
Лабораторный корпус	2190,9	2		Фундамент-бутовый; Перекрытия - ж/бетонные; Крыша-шиферная. Стены-кирпичные	удовлетворительное	нет
Материальный склад	96,1	1		Фундамент - бетонные блоки; Стены - панельные; Перекрытия - ж/бетонные; Крыша – совмещенная	удовлетворительное	нет

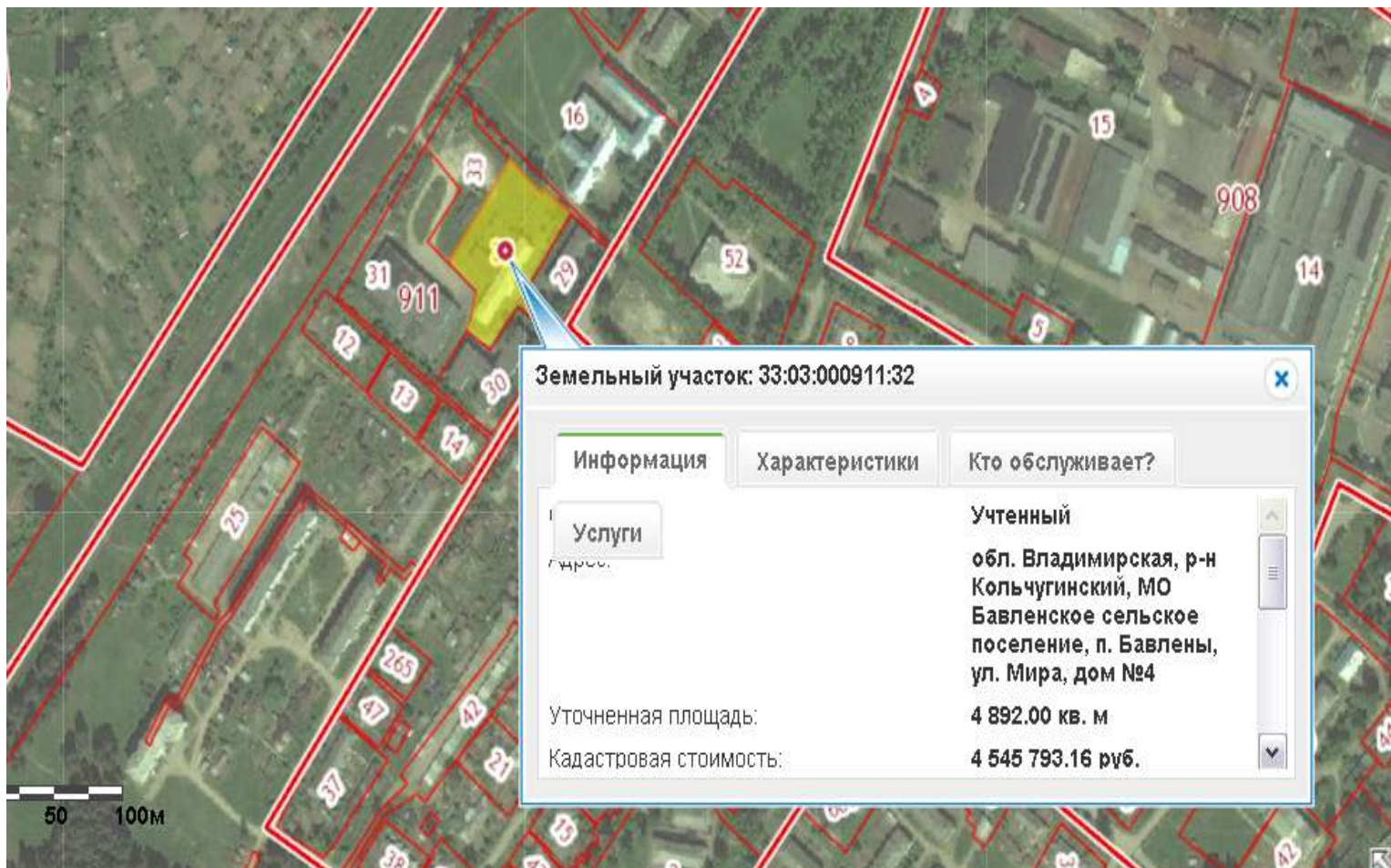
**Собственные транспортные коммуникации**

Тип коммуникаций	Наличие (есть, нет)
Автодорога	Автодорога межмуниципального значения (Юрьев-Польский-Кольчугино) 0,23 км. Подъездные пути до корпуса асфальтированы. Наличие автобусного и ж.д. сообщения
Ж/д. ветка	Железнодорожная станция Бавлены 0,3 км.
Почта/телекоммуникации	Почта на расстоянии - 0,5 км. Есть телекоммуникации.

### Характеристика инфраструктуры

Вид инфраструктуры	Ед. измер.	Мощность	Описание (если нет, то на каком расстоянии находится ближайшая сеть)
Газ	м <sup>3</sup> /час	0,6 МПа и 0,005 Мпа	Имеется на границе участка газ высокого давления II категории. Расстояние до газопровода 0,2 км. Примерное расстояние до газораспределительной станции (ГРС-Воронежский) – 1,5 км.
Отопление	Гкал/час	(min /max*) -/4,2 (Гкал/час)	Центральная газовая поселковая котельная МУП "ЖКУ п. Бавлены" по адресу: Владимирская область, Кольчугинский район, п. Бавлены, ул. Заводская, д. 11, расположена на расстоянии 0,3 км.
Электроэнергия	Квт	2608 кВт	Имеется на участке кабельные линии ПС. Точка подключения – 1 км. ПС 110/10 кВ «Бавлены». Максимальная нагрузка (по замерам зимнего режимного дня), МВА: 3,520
Водоснабжение	куб. м/год	45 куб. м/год.	Имеется на участке магистральный водопровод
Канализация	куб. м/год	н/д	Отсутствует
Очистные сооружения	куб. м/год	н/д	Имеется на участке, очистные сооружения расположены на расстоянии 1,5 км.
Предложения по использованию площадки (указать типы производств, размещение которых возможно и целесообразно на площадке)	Промышленное производство.		

Ситуационный план земельного участка по адресу Владимирская область,  
Кольчугинский район, МО Бавленское сельское поселение, п. Бавлены, ул.  
Мира, д. 4, 4а, 4б, 5, 5а



**Земельный участок: 33:03:000911:32**

Информация

Характеристики

Кто обслуживает?

Услуги

Учтенный

Адрес:

обл. Владимирская, р-н  
Кольчугинский, МО  
Бавленское сельское  
поселение, п. Бавлены,  
ул. Мира, дом №4

Уточненная площадь:

4 892.00 кв. м

Кадастровая стоимость:

4 545 793.16 руб.

50 100м

Ситуационный план земельного участка  
п. Бавлены, ул. Мира, д. 4  
М 1 : 1000

